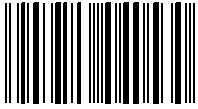
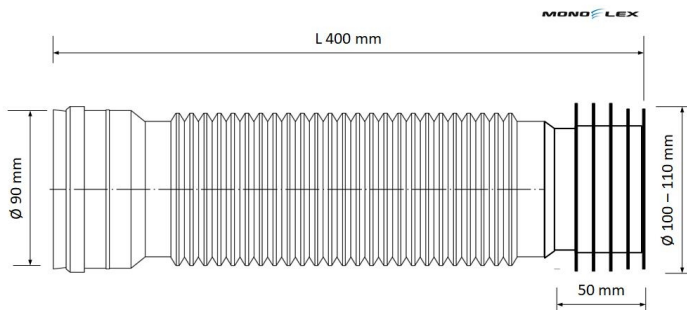
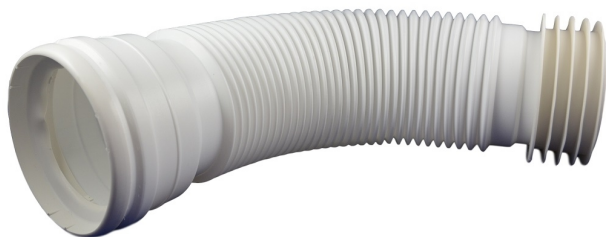


dane podstawowe

index własny	kod EAN	nazwa katalogowa	index akcesoriów
24053	 5907726040530	Złącze elastyczne WC Monoflex - monolityczne, szczuroodporne, L-400 mm, z uszczelką listkową	

zdjęcie produktu **rysunek techniczny**



grupa asortymentowa	zastosowanie	właściwości	KDWU (PL)
2.1.2 Elastyczne	podłączanie ceramicznych misek ustępowych w gospodarstwach domowych i obiektach magazynowych	<ul style="list-style-type: none"> - długość L-400 mm - monolityczna konstrukcja złącza - odporne na gryzonie tworzywo HDPE - kąt gięcia 90° - odporność na deterenty wyższa niż w złączach z PCV - uszczelka listkowa fi 100-110 mm - przed montażem ścisnąć intensywnie kilka razy 	norma EN PN-EN 1253-5:2017

informacje logistyczne i marketingowe

opak. jednostkowe	rodzaj	indeks	szt. w opak.	waga netto	waga brutto	wymiary	szer.(A)	wys.(B)	gł.(C)	
 tak	worek PE		1	0 kg	0,3 kg		cm	cm	cm	
opak. zbiorcze	rodzaj	waga tara	indeks	szt. w opak.	waga netto	waga brutto	wymiary	szer. (A)	wys. (B)	gł (C)
	worek PE						cm	cm	cm	
Info. o produkcie	umiejscowienie	instrukcja montażu	gw arancja							
tak	nadruk na opakowaniu	nie	5 lat							